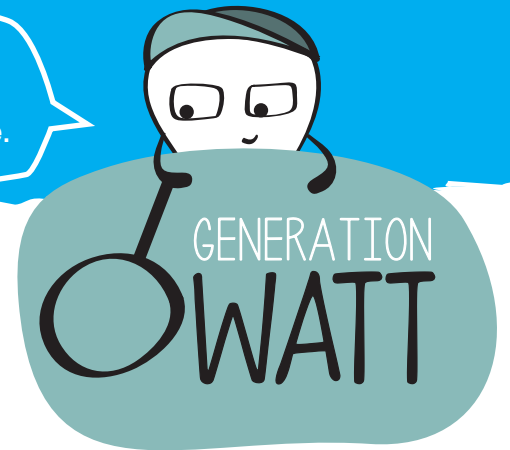


Défi GENERATION 0 WATT

Découverte en images :
parcourez les vidéos sur
www.generationzerowatt.be.

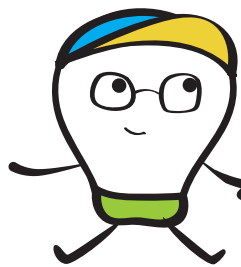


Vous êtes un-e enseignant-e d'une école primaire située en Wallonie.
Choisissez le thème de l'énergie pour l'année scolaire 2017-2018.

Invitez vos élèves à relever le défi de la GENERATION ZERO WATT

Ils seront aidés par un accompagnateur spécialisé en éducation à l'énergie, financé par la Wallonie.

L'objectif est de supprimer les consommations d'électricité inutiles et d'approcher le « zéro watt » durant les heures creuses (nuit, week-end et congé). Pour les écoles qui le souhaitent, cet objectif peut s'appliquer aux consommations de chauffage.



25% en moyenne, de la consommation d'électricité d'une école a lieu durant les heures creuses alors que l'école est fermée ! Ce gaspillage évident est une bonne raison de se lancer !

L'économie est évaluée en comparant la consommation d'électricité durant la période du défi (via les relevés d'index) avec celle de l'année précédente pour cette même période (via la facture).

Le défi est réussi si l'économie réalisée par l'école atteint 10 %. Les élèves concernés reçoivent une récompense.



Vous êtes intéressé-e...
Complétez dès à présent le formulaire de pré-inscription sur www.generationzerowatt.be.
Vous recevrez ensuite les consignes qui vous permettront de confirmer votre candidature.

Clôture des candidatures: le 30 septembre 2017.
Le nombre d'écoles participantes est limité à 30 !

D'autres prix récompenseront les écoles : les plus économes (importante réduction de la consommation), les plus sobres (faible consommation par élève) et celles avec un projet pédagogique innovant, citoyen ou mobilisateur.

Préparation du défi

- **Créer une écoteam**, petite équipe de gestion du défi : au minimum 2 adultes, des enseignant-e-s certainement, rejoints par un technicien par exemple.
- **Choisir la classe pilote** : les élèves de cette classe réalisent l'audit de l'école et initient les actions d'économie puis mobilisent les autres classes.
Remarque : seule cette classe pilote est soutenue par l'accompagnateur.
- **Obtenir la facture de régularisation** d'électricité de l'école pour l'année précédente. En cas de facturation mensuelle, réunir les 12 dernières factures.
- **Localiser le compteur d'électricité** de l'école accessible et muni d'un index. A défaut, une solution sera proposée par l'accompagnateur en vue d'assurer le suivi de la consommation d'électricité de l'école.

Période du défi

La période de référence est de 5 mois : du 19 octobre 2017 au 19 mars 2018.

Durant cette période, le défi débute le jour de l'audit réalisé par les élèves, au plus tard le 30 novembre 2017. Il se termine le 19 mars 2018.

Déroulement du défi

Votre école est soutenue par un accompagnateur : 4 visites sont prévues.

Octobre

L'accompagnateur rencontre l'écoteam et les élèves de la classe pilote. Il précise l'objectif, le déroulement du défi ainsi que les enjeux de l'énergie. Il réalise un pré-audit de l'école afin de pointer les consommations anormales et de recenser le matériel nécessaire pour y remédier (multiprises avec interrupteur, programmateurs...). Cette démarche est effectuée avec le technicien de l'école ou de la commune, ou la direction, ou le conseiller énergie de la commune.

Novembre

L'accompagnateur encadre les élèves de la classe pilote lorsqu'ils réalisent l'audit de l'école. Il met à leur disposition des grilles d'analyse ainsi que des instruments de mesure (thermomètres, wattmètres, luxmètres...). Ainsi, les élèves débusquent les consommations inutiles. Ensuite, ils proposent et mettent en œuvre un plan d'action. Ce contexte mobilisateur donne du sens aux apprentissages scolaires organisés par l'enseignant-e.

Janvier

L'accompagnateur s'associe à l'écoteam et aux élèves de la classe pilote afin d'établir le bilan à mi-parcours. Ensemble, ils pointent les actions à amplifier ainsi que les éventuelles nouvelles actions à mettre en œuvre.

Avril

L'accompagnateur participe au bilan final du défi avec l'ensemble des parties prenantes : écoteam, élèves de la classe pilote, direction, membre du P.O., conseiller énergie ... Il annonce les résultats en terme d'économie et de sobriété. Il remet les diplômes d'éco-citoyen ainsi que les éventuels prix décernés à l'école.

En option

Une formation à l'énergie (journée pédagogique ?) peut être organisée dans l'école pour répondre à des besoins spécifiques des enseignant-e-s.

Fin octobre, le technicien ainsi que toute personne intéressée sont invités à participer à une formation à l'utilisation performante de l'électricité.

Le défi peut être entièrement centré sur l'économie de chauffage : l'accompagnement s'organise alors selon les 4 visites prévues.

Cette option doit être demandée dans la lettre de candidature.

